



ESCURSIONE	DATA: Domenica 26 Marzo
	REGIONE: Marche
ORARI	ORGANIZZAZIONE: CAI Sez. Ascoli P. e S. Benedetto d. T. Gruppo Cicloescursionistico SlowBike.
	DENOMINAZIONE: AAA; Anello Atipico del monte Ascensione.
	IMPEGNO FISICO: Lunghezza 23 km; dislivello 865 m.
	DIFFICOLTÀ TECNICA: MC/MC+ La doppia sigla MC/MC si riferisce alla "Scala delle difficoltà" del percorso (in conformità a quanto indicato dal Gruppo di Lavoro CCE Ciclo-escursionismo CAI) e indica, rispettivamente, la difficoltà in salita/discesa; in questo caso di livello medio. Il suffisso "+" indica la presenza di tratti significativi a pendenza elevata.
	DIREZIONE: Orlando Firmani, Annamaria Orsini, Nicola Santini
	RITROVO: Ripaberarda: Piazza antistante chiesa S. Maria ore 08:00
	INIZIO ESCURSIONE: 08:15
	DURATA: 4.5 ore; soste escluse.

Monte Ascensione:
salendo verso Capradosso



COSTI: Soci CAI € 3 - Non soci € 12.

ISCRIZIONE: L'iscrizione va effettuata obbligatoriamente entro il venerdì antecedente all'escursione; via email a slowbike@caiascoli.it oppure recandosi presso la sede CAI di Via Cellini 10 (aperta il Venerdì dalle 18:30 alle 20:00. I non soci CAI potranno iscriversi all'escursione esclusivamente recandosi in sede).

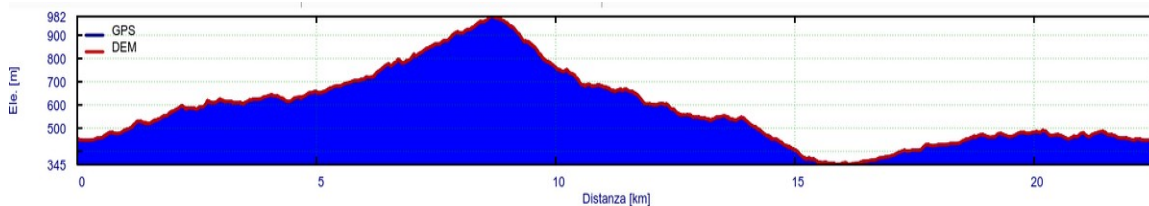
Per partecipare alle iniziative SlowBike, occorre consultare il Regolamento Escursioni, disponibile sia in sede CAI sia su www.slowbikeap.it

NOTE: Si raccomanda di indossare abbigliamento tecnico idoneo al tipo di attività, alle previsioni meteo, all'ambiente in cui ci si troverà e di avere con sé sufficienti scorte di acqua e cibo. È necessario disporre della dotazione minima per ovviare a piccoli inconvenienti meccanici (camera d'aria, pompa, chiave multi uso ecc.). È indispensabile una preventiva verifica meccanica e messa a punto della bici.

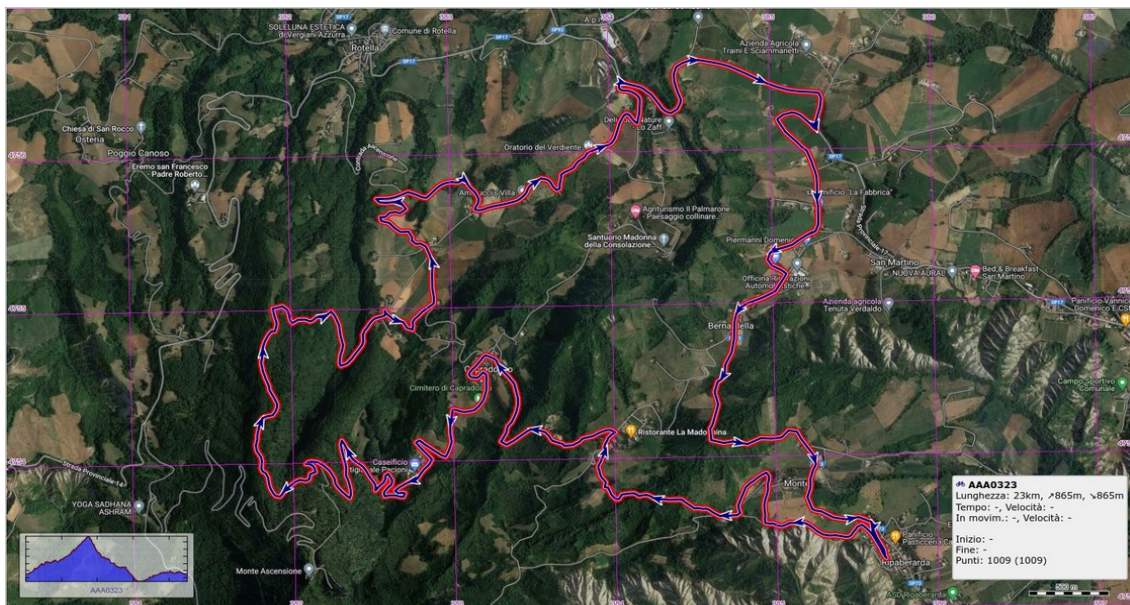
È obbligatorio l'uso del casco che va indossato e tenuto allacciato per tutta la durata dell'escursione.



**SVILUPPO
ALTIMETRICO**



TRACCIATO



**DESCRIZIONE
SINTETICA**

Dall'originale chiesa di **S. Maria** dirigeremo verso la parte più antica del borgo di **Ripaberarda**; oggi visitabile solo in parte a causa degli ingenti danni prodotti dal sisma del 2016. Percorrendo uno stretto passaggio sotto le mura fortificate varcheremo **Porta Castellana**; che apre su una graziosa piazza dove spicca lo splendido campanile cinquecentesco (appartenuto alla scomparsa chiesa di S. Egidio Abate inghiottita, nel 1510, dall'erosione del torrente Macchia). Sorprende, dal belvedere, il panorama che dai **calanchi** spazia sulla valle del **Bretta**, il bacino del **Tronto** e la città di **Ascoli Piceno**. Ripartiti in salita verso il cimitero, terremo alle spalle l'inconfondibile profilo di **Castignano** e seguendo il crinale, con affacci mozzafiato sugli affilati calanchi, prenderemo sulla destra una traccia, discontinua e impegnativa che, infine, si riconnette alla strada asfaltata per **Capradosso** (svolta a sx Km 3.3). Attraversato il borgo prenderemo ancora a sx salendo in direzione del cimitero, per abbandonare la carrarecchia tirando dritto al tornante di Km 8.1 inoltrandoci così nel bosco su single track. Al Km 8.8 (982m slm, quota massima dell'escursione) altra svolta, stavolta a dx, per imboccare una strada comunale in abbandono, in forte discesa e molto sconnessa (breve tratto a piedi), che sfocia su prato al Km 10. Dopo pochi metri, continuando a scendere, prenderemo, di nuovo a dx, una bellissima sterrata nel bosco che termina in Contrada Icone (Km 11.4). Tornati su asfalto sulla strada per Rotella (Km 11.9) svolteremo a sx seguendola sino al tornante di Km 13.2, presso il quale imbrocceremo la carrarecchia sulla dx che confluisce (Km 13.9 svolta a sx) sulla sterrata comunale che scende all'isolato **Oratorio del Verdente** (Km 14.9) ed infine all'asfalto della SP 17. Proseguiremo a dx in direzione di Castignano, sino ad una nuova svolta (dx, Km 17.6) sulla carrarecchia in salita per Contrada Fabbrica. Tornati su asfalto al Km 19.3 prenderemo a dx la SP 73 per Ripaberarda, chiudendo in breve l'anello.

**LETTURA DEL
PAESAGGIO**

L'area del **Monte Ascensione** (1110 m slm, subappennino marchigiano) è una zona di protezione speciale inserita nei Siti Rete Natura 2000 (IT5340021) per le peculiarità geomorfologiche e botaniche. I maestosi calanchi che la caratterizzano e plasmano soprattutto la porzione sud dell'area, sono dovuti a fenomeni di dilavamento ed erosione del terreno argilloso accentuati, nel corso dell'ultimo secolo, dallo spopolamento delle aree interne e dalla conseguente incuria del territorio.